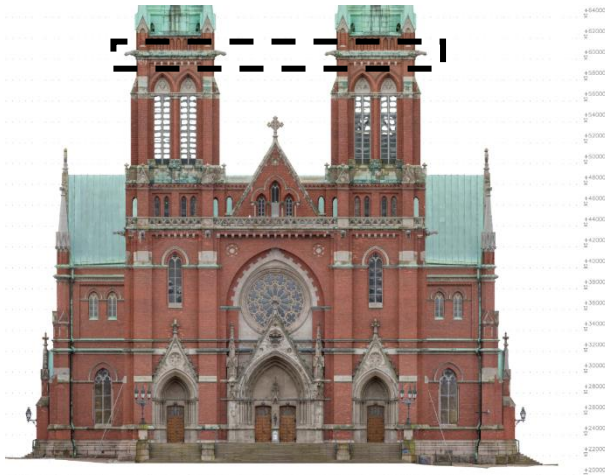


Ylemmät gargoilit ja ylempi betoninauha



Kiviaines on peseytynyt esiin gargoilin betonipinnassa. Halkeama gargoilin kaulassa, todennäköisesti korjaustyösauman kohdalla.



Gargoilien alaosissa esiintyy halkeamia ja rapautumaa. Gargoilit ovat yhtenäistä betonivalua jalkaosaan saakka (punainen katkoviiva).



Betoninauhan viistetyin osan halkeilua. 90-luvun korjauksessa käytetty betoni on halkeillut kutistuesaan, mikä on johtanut rapautumiin.



Betonin halkeilua ja paloina kuoriutumista. Alapuolisen osan laastisia puolipallokoristeissa ei ole tartuntateräksiä muuhun nauhaan. Osa koristeista on rapautunut ja joko pudonnut tai irtosi kevyesti vasa-roimalla (punainen nelikulmio).



Kalkkivalumaa tiilijulkisivussa. Betoninauhassa ei ole tippauraa, joka estäisi sadeveden valumisen nauhan alapuolisille koristeosille sekä julkisivupinnalle.

Alempi betoninauha ja itäisen sisäänkäynnin yläosa 1/2



Betonin halkeilua, lohkeilua ja paloina kuoriutumista.



Nurkkapilastereiden kolmioiden etureunat ja koristekukat ovat kohtalaisen hyvin säilyneitä. Paikkakorjauksen rajapinta erottuu selvästi.



Betonin halkeilua ja kuparivalumiin värjäytymää pilasterin alaosassa.



Pilasterin yläosan koristeaihio. Betoni halkeilee kolmion sisäpinnoissa. Raudoitustapa ei ole tiedossa.

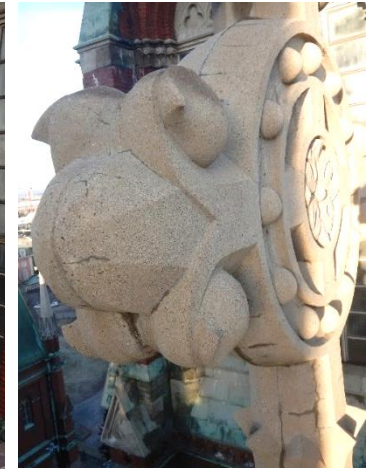
Alempi betoninauha ja itäisen sisäänkäynnin yläosa 2/2



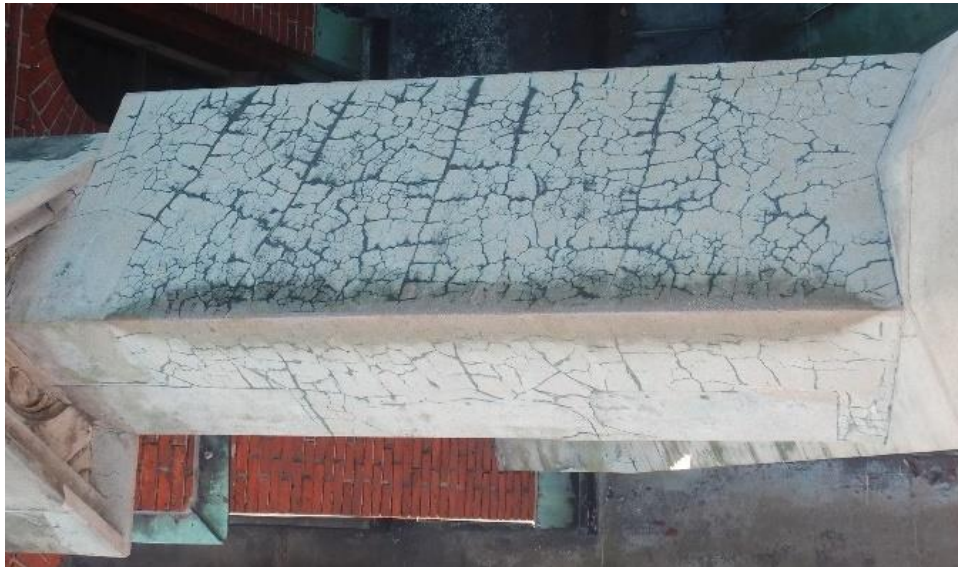
Pintahalkeilua yläosan koristeessa.



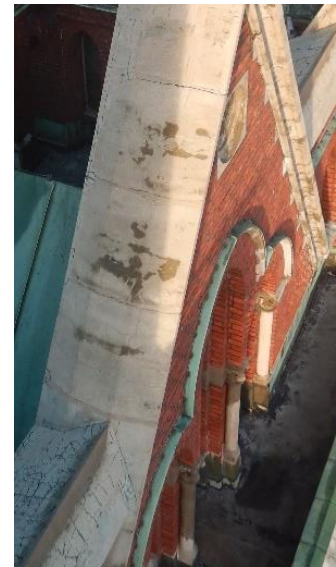
Pintahalkeilua yläosan ristissä, joka on uusittu 90-luvulla.



Pintahalkeilua yläosan ristissä.

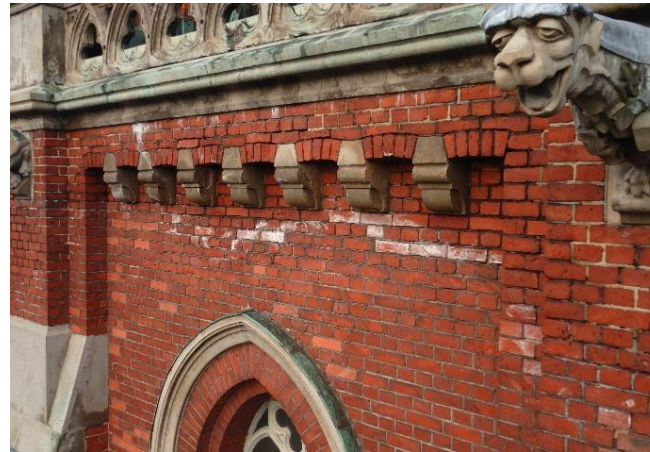


Halkeilua korkeiden tornien välisen seinän yläpinnan betonissa. Halkeilu on lähitöisin kuivumiskutistumasta, joka on tapahtunut heti korjausten jälkeen.



Halkeamia elementtien välisen kovan laastisauman vieressä.

Parveketaso ja alemmat gargoilit



Muuraussaumamat ovat paikoitellen rapautuneet pinta-kerroksestaan parvekkeen alapuolisella julkisivuosalla rakennuksen kaakkoisnurkalla.



Halkeamia gargoilin jalassa sekä parvekekaiteen viiston osan ulkoreunassa. Yläpuolelle tehty lyijylevyeristys 90-luvulla.



Halkeamia kaiteen betonissa. Tämä ilmeisesti korjattu 90-luvulla?

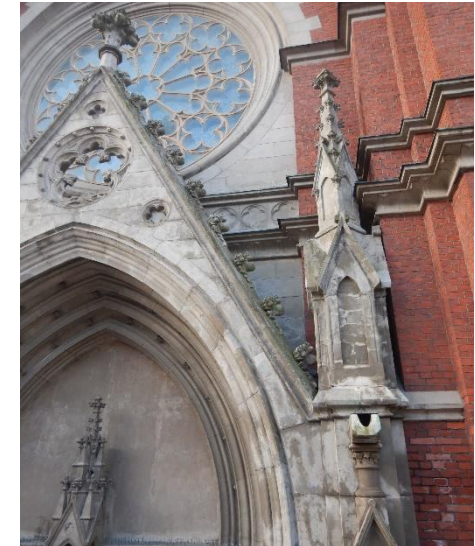


Kalkkihärmettä parvekkeen alapuolisissa julkisivupinnoissa.

Itäisen sisäänkäynnin alaosa



Leväkasvustoa ja halkeilua korsteen vaakapinnoilla. Yksittäisiä todennäköisesti uusittuja tiiliä korsteen takana julkisivussa.



Halkeamia koristetornissa. Betoni suuren pyöreän ikkunan ympärillä hyväkuntoista.



Sammalkasvustoa ja peseytynyttä pintaa todennäköisesti vanhemman osan betonissa (tummemmat alueet). Halkeamia todennäköisesti korjattuna yläosassa.



Ruostuneet lattateräkset ovat paisuessaan vaurioittaneet koristeaihion betonia.

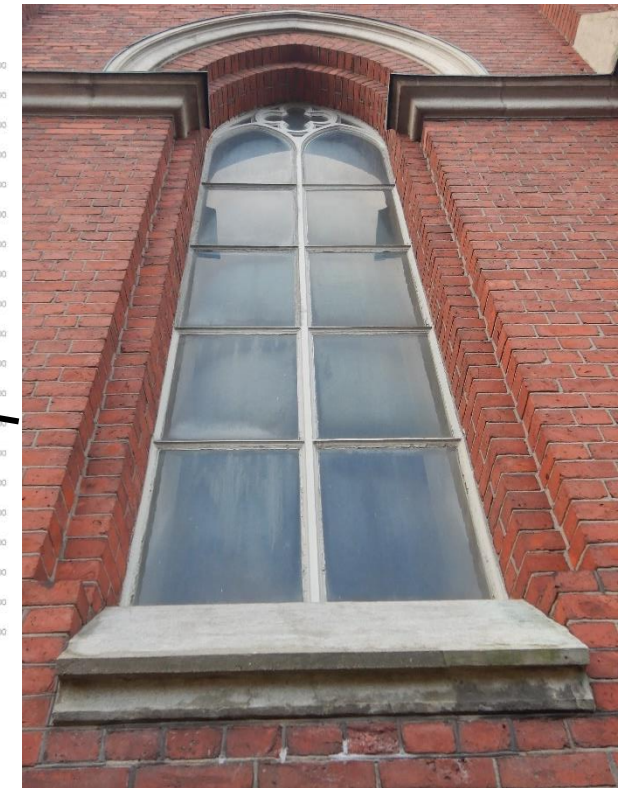
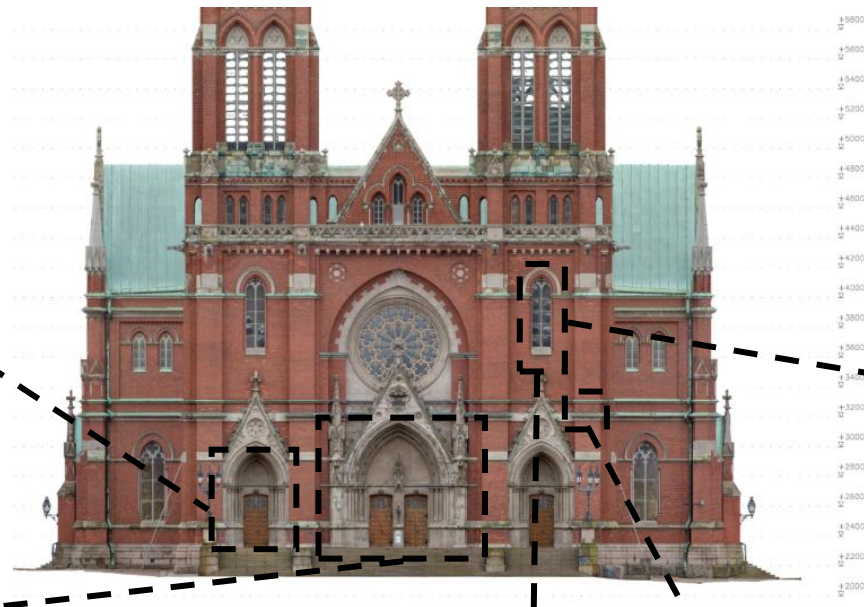


Betonin lohkeama korsteen syvennyksessä.

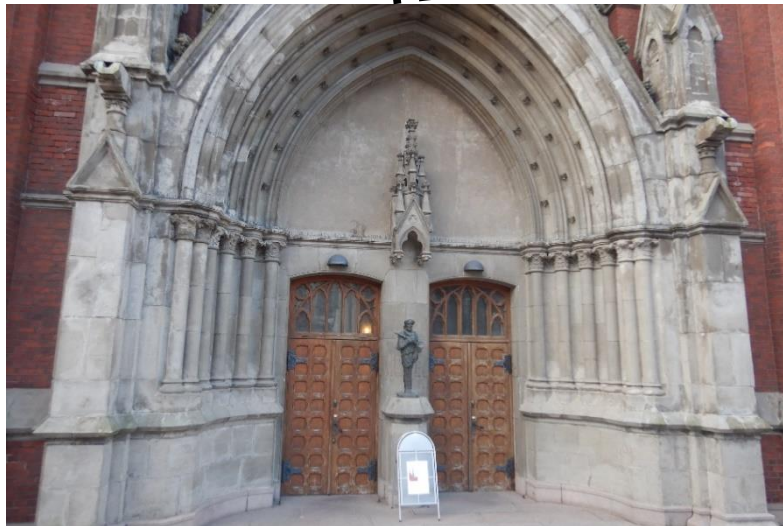
Itäisen sisäänkäynnin alaosa



Suojaisimmat betonipinnat ovat säilyneet kohtalaisen hyväkuntoisina.



Ikkunan alareunan vedenohjaimessa ei ole tip-pauraa, joka estäisi veden valumisen alapuoliselle julkisivupinnalle.



Suojaisimmat betonipinnat ovat säilyneet kohtalaisen hyväkuntoisina. Uloimmissa pinnoissa halkeilua.



Ikkuna-aukon vedenohjaimet ovat hyvässä kunnossa, mutta reunojen kovissa laastisaumoissa havaittiin halkeamia.



Halkeilua kerrosvesipellin alapuolisessa betonissa.

Eteläinen sisäänkäynti



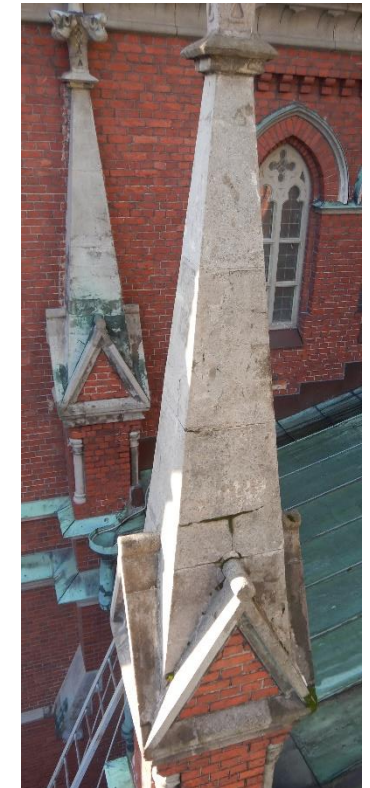
Kalkkivalumia tornin betoniosan alapuolisessa muurauksessa. Halkeamia betonin saumoissa.



Halkeamia todennäköisesti korjatun osan betonipinnassa.



Halkeamia ja leväkasvustoa kärki-kolmion alueella.



Rakennusta kiertävät nelikanttiset tornit on koottu päällekkäisistä elementeistä. Elementit on sidottu pystysuuntaisella teräs-tangolla, joka kulkee niiden läpi. Tornien saumoissa havaittiin halkeamia, yhdessä tornissa rakennuksen pohjoisjulkisivulla myös teräksen suuntainen pystyhalkeama. Yksittäisten tornien kiinnitys on paikoin heikko ja ne heiluvat.



Muuraussaumamat ovat pintarapautuneet.

