

57661/1A

57661/1B

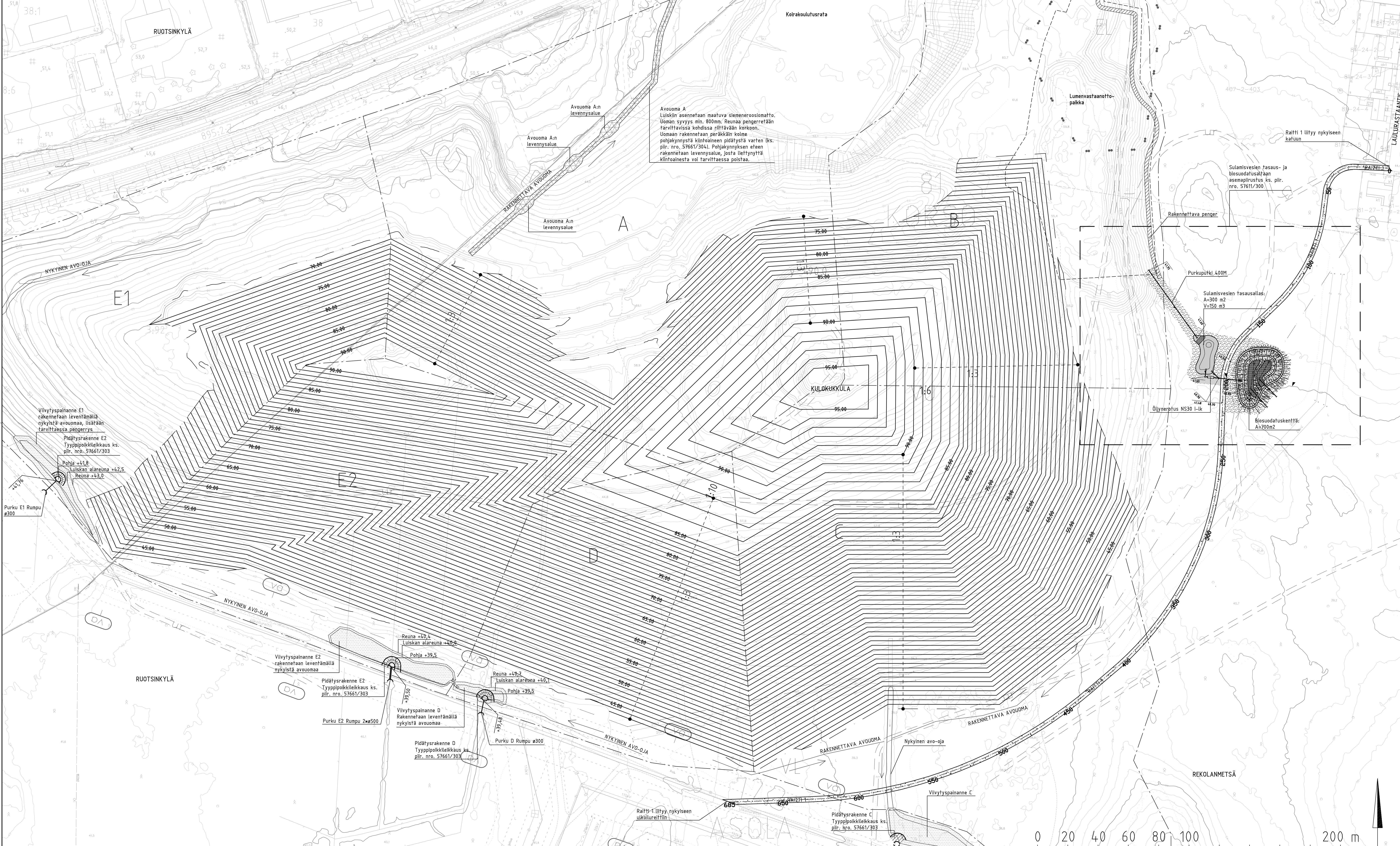
57661/1C

57661/1D

57661/1E

PIIRUSTUSMERKINNÄT

- Nykyinen korkeuskäyrä
- Uusi korkeuskäyrä
- Uuden fasauksen ja nykyisen maanpinnan yhtymäkohta
- Uusi pengerrus lumenvastaanottoalueen itäpuolella
- Uusi sadevesiviemäri ja runkumpää
- Hulevesiviemärien tarkemmat suunnitelmat ks. piir. nro. 57661/300 - 57661/304
- Uusi kevyenliikenteen raitti
- Raitin 1 pituus- ja tyyppipolkileikkaus ks. piir. nro. 57661/3
- Vedenjakaja
- Maattuva siemenerosiomatto avouma A:n luisissa, esim. C-vaimat tyyppi 3B tai vastaava täysin maattuva erosiomatto, kasvalustapaksuus 50mm maton päällä



Avouma A
Luisiin asennetaan maattuva siemenerosiomatto. Uoman syvyys min. 800mm. Reunaa pengerretään tarvittavissa kohdissa riittävästi korkeus. Uomaan rakennetaan perkkäin kolme pohjakynnystä kiintoaineen pidätystä varten (ks. piir. nro. 57661/304). Pohjakynnysten eteen rakennetaan levennysaluetta, josta liettynyt kiintoainesta voi tarvittaessa poistua.

Sulamisvesien tasaus- ja biosuodatusaltaan asemapiirustus ks. piir. nro. 57661/300

Sulamisvesien tasausallas:
A=300 m²
V=150 m³

Biosuodatuskenttä:
A=700m²



57661/1A

57661/1B

57661/1C

57661/1D

57661/1E

VANTAAN KAUPUNKI KUNTA-TEKNIKAN KESKUS		Hyy.	
		Tark.	
		Summ.	
72 ASOLA 81 KORSO 00 TUUSULA		Mittakaava	Koord.[jär.]
KULOKUKKULA, LISÄTÄYTTÖJEN RAKENUSSUUNNITELMA		1:1000	ETRS-GK25
TASAUS- JA HULEVESISUUNNITELMA			Korkeusjärj.
ASEMAPIIRUSTUS		Liitt. piir.nro	N2000
4	VIHERALUESUUNNITELMAT	Hyy.	Hyy.nro
45	RAKENTAMISSUUNNITELMAT		Piir.nro
455	HULEVESISUUNNITELMAT		
		57661/1	
GEOTEK- NIikka	Tark.	RAMBOLL	5.10.2018
		Tark. Lauri Axelsson	
		Summ. Maria Hankala	5.10.2018